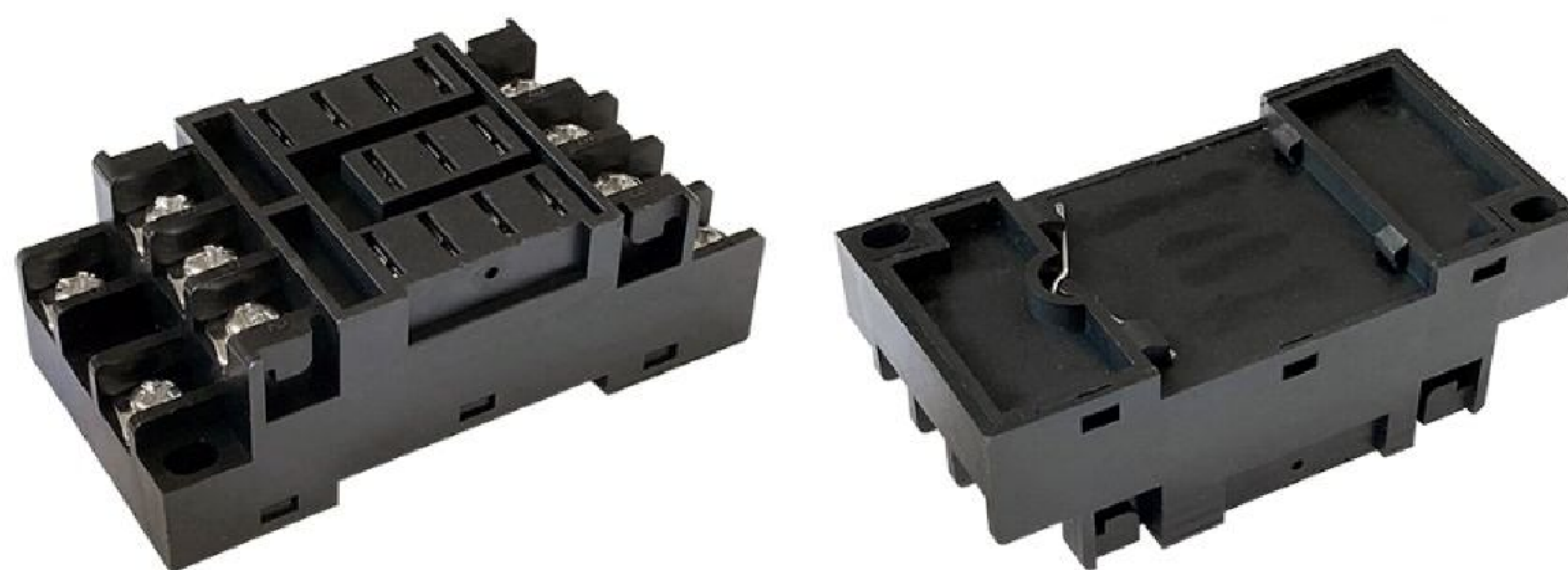


Гнездо для промышленных реле

38FA

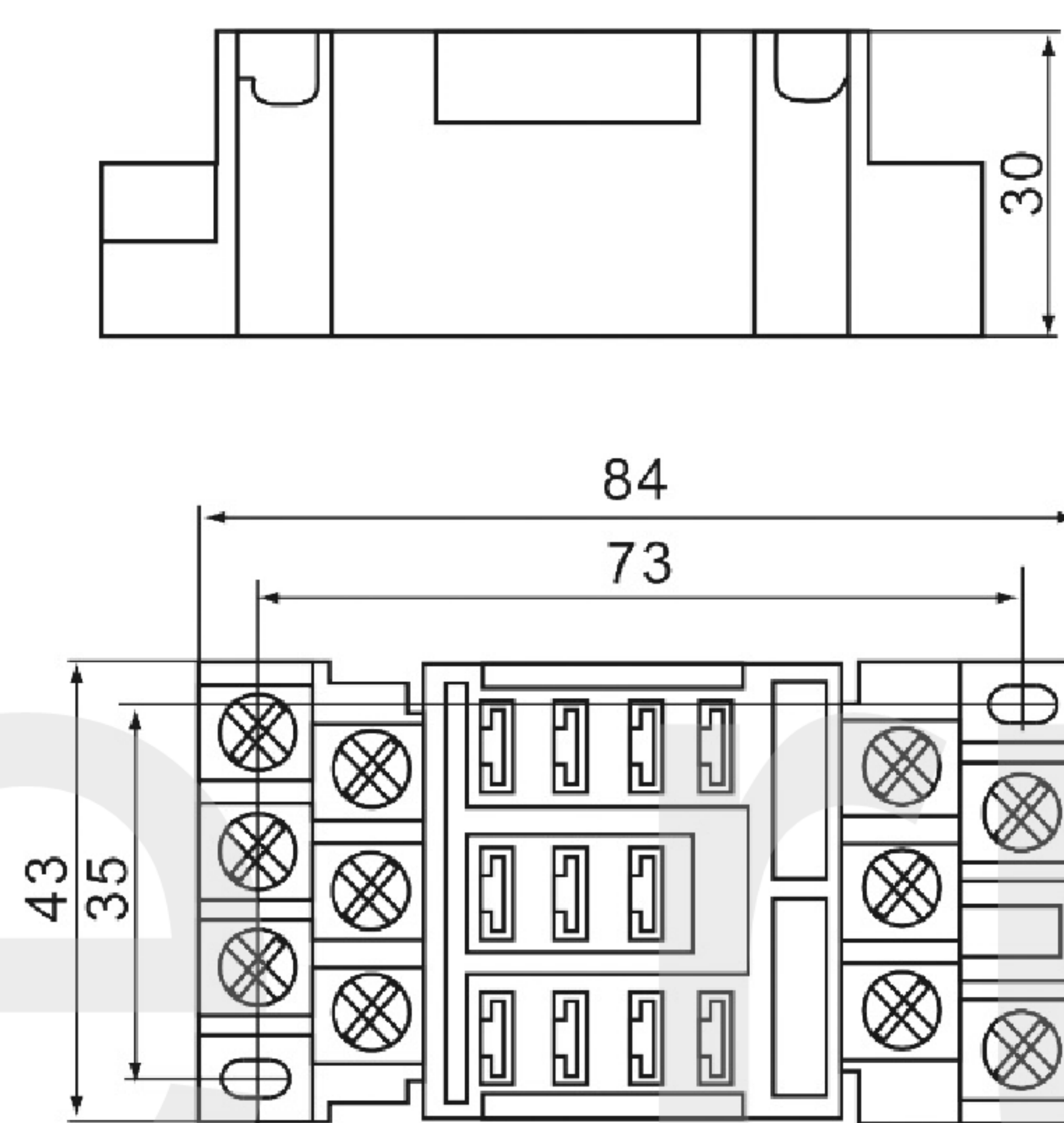
- Гнездо с винтовой клеммой.
- Легкая замена реле на плотно заполненной DIN-рейке.
- Установка на DIN-рейку 35мм.
- Гнездо может использоваться, как разъем для диагностики.



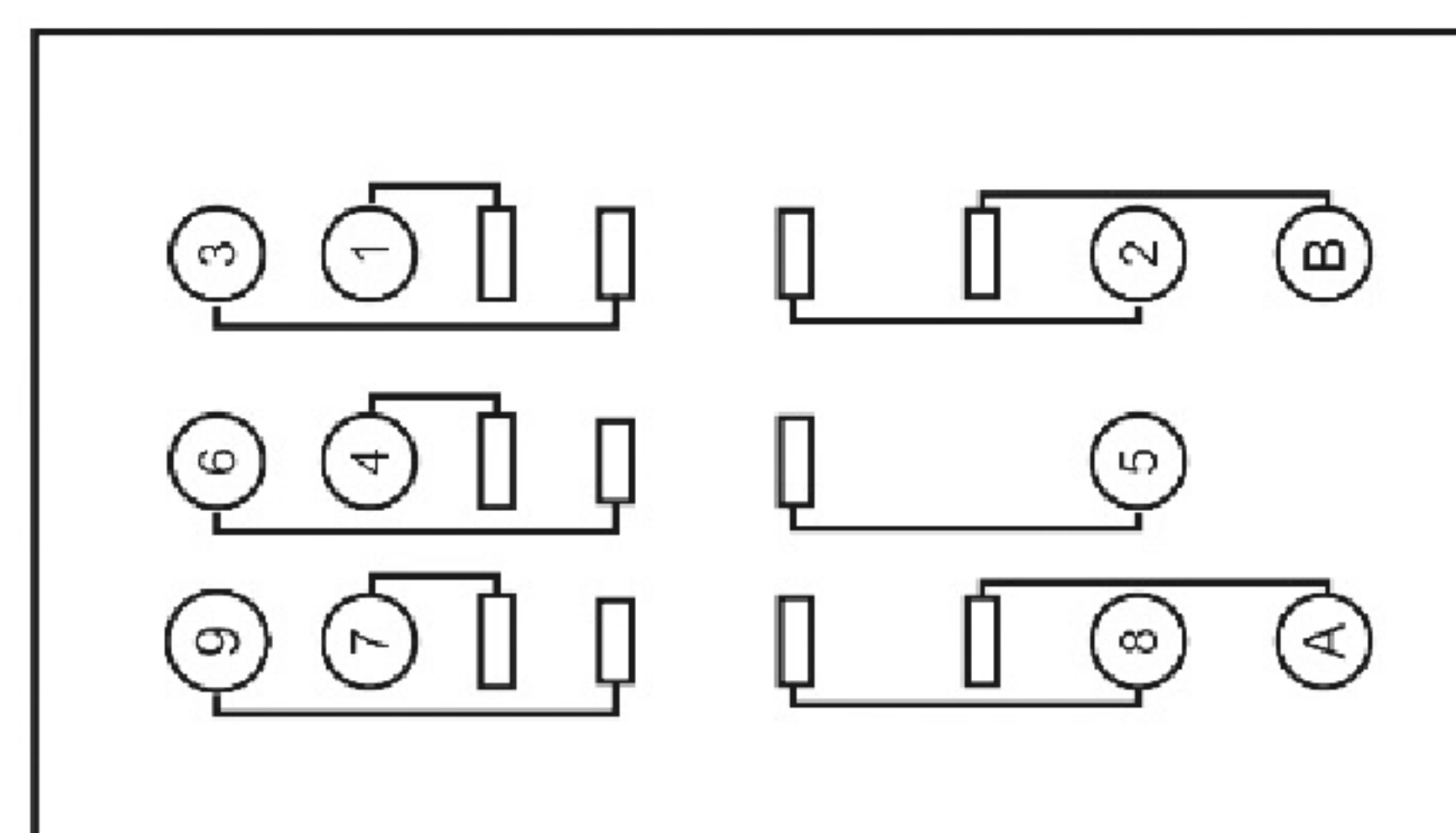
Характеристики

Номинальный ток	40А
Номинальное напряжение	300VAC
Электрическая прочность между контактами и катушкой	2000VAC, 50-60Гц (в течении одной минуты)
Электрическая прочность между контактами	2000VAC, 50-60Гц (в течении одной минуты)
Сопротивление изоляции (при 500VDC)	Не менее 1000МОм
Материал проводников	H62 (латунь)
Монтажное расстояние	0мм, плотная установка
Рабочий диапазон температуры окружающей среды	от -25°С до +55°С
Тип подключения провода	Винтовой зажим
Класс защиты	IP20
Момент силы для винтового зажима	Не более 1,0 Нм
Сечение провода	От 0,5 до 2,5мм ² От 20 до 14 AWG
Горючесть	UL94-V0, (самозатухание в течение 10 секунд)
Вес	80гр
Минимальная упаковка	10шт

Габаритные и монтажные размеры (мм)



Схема



1) Допустимая точность исполнения продукции: размеры ≤ 1 мм - допуск $\pm 0,2$ мм, размеры от 1 до 5 мм - допуск $\pm 0,3$ мм, размеры > 5 мм - допуск $\pm 0,4$ мм.

2) Допуск монтажных отверстий $\pm 0,1$ мм.

Примечание:

Информация в данном документе является справочной и может быть изменена без предварительного уведомления.