

Гнездо для промышленных реле

PYF-14A

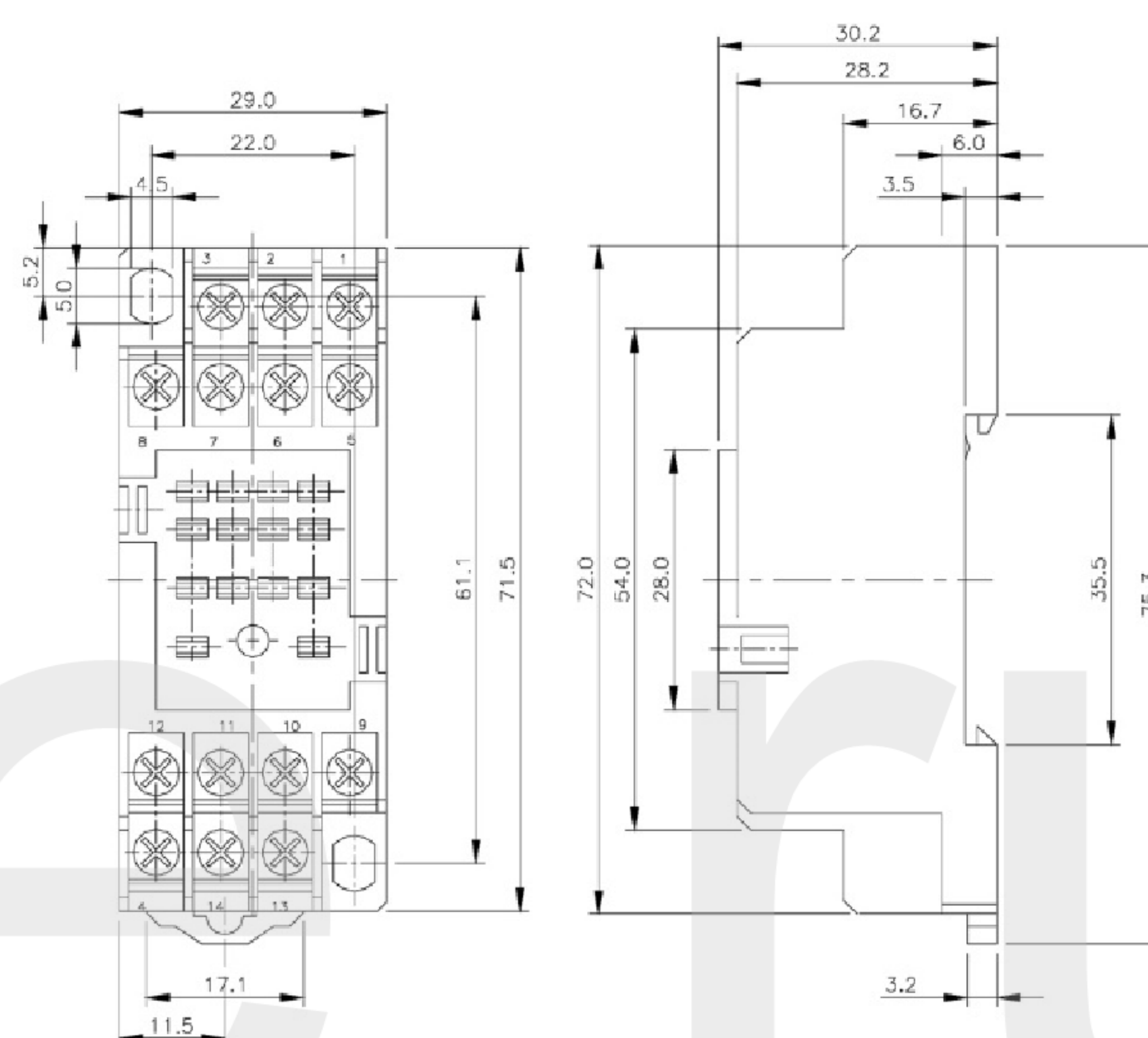
- Гнездо с винтовой клеммой.
- Легкая замена реле на плотно заполненной DIN-рейке.
- Установка на DIN-рейку 35мм.
- Гнездо может использоваться, как разъем для диагностики.



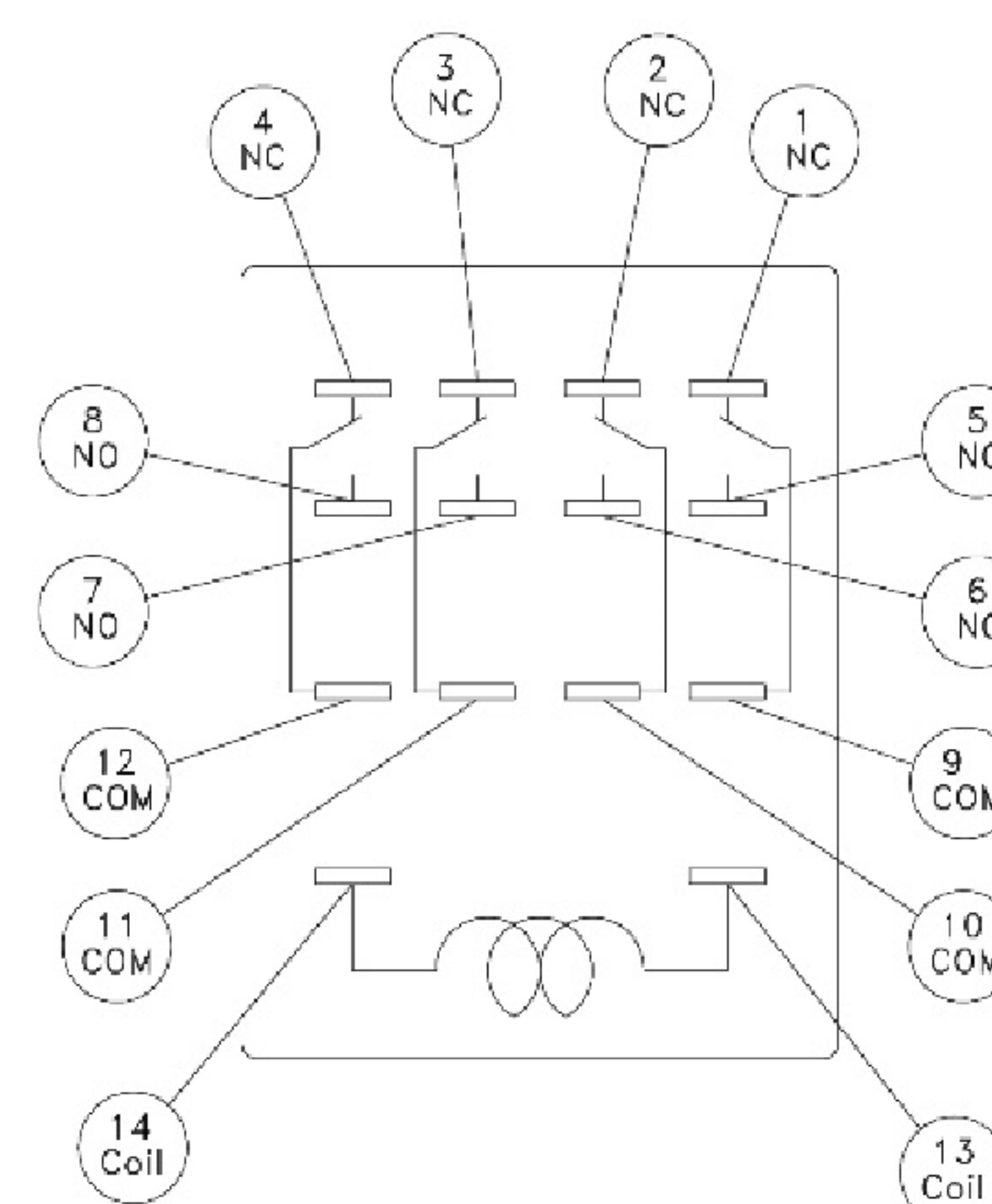
Характеристики

Номинальный ток	7А
Номинальное напряжение	250VAC
Электрическая прочность между контактами и катушкой	2000VAC
Сопротивление изоляции (при 500VDC)	Не менее 1000МОм
Монтажное расстояние	0мм, плотная установка
Рабочий диапазон температуры окружающей среды	от -25°C до +55°C
Тип подключения провода	Винтовой зажим
Момент силы для винтового зажима	Не более 0,7 Нм
Сечение провода	2x2,5мм ²
Горючесть	UL94-V0, самозатухание в течение 10 секунд
Вес	47,5гр
Минимальная упаковка	20шт

Габаритные и монтажные размеры (мм)



Схема



- 1) Допустимая точность исполнения продукции: размеры ≤ 1 мм - допуск $\pm 0,2$ мм, размеры от 1 до 5 мм - допуск $\pm 0,3$ мм, размеры > 5 мм - допуск $\pm 0,4$ мм.
- 2) Допуск монтажных отверстий $\pm 0,1$ мм.

Примечание:

Информация в данном документе является справочной и может быть изменена без предварительного уведомления.

поставщик "ООО КОНТАКТ", тел. (8634) 369-333, web: <http://arele.ru>, e-mail: info@arele.ru